

TUOTEKUVAUS:

SPEED tuulilasinkorjaussarjan avulla voit korjata rikkoutuneen tuulilasin 20 minuutissa. Korjaussarjalla saat minimoitua kolhun ulkonäön ja pysäytettyä sirujen ja halkeamien leviämisen. Massa poistaa ilman reiästä ja täyttää sen kestäväällä hartsilla jolloin lasista tulee jopa aiempaa kestävämpi. Parhaan tuloksen saavutat, jos korjaat kolhun välittömästi sen ilmaannuttua ennen kuin reikään joutuu likaa tai vettä.

KÄYTTÖ:

Tarkoitettu korjaamaan kaikki erilaiset reiät, säröt ja halkeamat joita tuulilasiin voi syntyä. Minimoi kolhun ulkonäön ja pysäyttää sirujen ja halkeamien leviämisen.

OHJE:

1. Aseta sinetti reiän ympärille.
2. Yhdistä säiliö sinetin pidikkeeseen.
3. Lisää lasihartsia säiliön sisään.
4. Noudata oheisia ohjeita ruiskun käytöstä ja tilkitse reikä.

Sarjaan sisältyy:

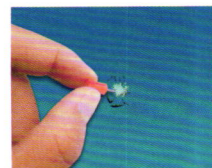
- 1 x 2ml lasihartsi
- 2 x liimautuva sinetti
- 1 x säiliö
- 5 x kovetuskalvo
- 1 x käyttöohje
- 1 x terä
- 1 x ruisku jousella

HUOMAA:

- a. Vältä käyttöä suorassa auringonpaisteessa, työskentele mieluummin varjossa
- b. Älä käytä ainetta lämpötilan ollessa alle +0 °C
- c. Älä levitä korjausainetta kuumalle tuulilasille, aja ajoneuvo varjoon, avaa ikkunat ja odota kunnes tuulilasi on jäähtynyt
- d. Mukana oleva terä on tarkoitettu ainejäämien poistoon ja korjausjäljen viimeistelyyn

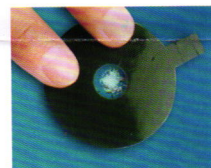
1. Puhdista vaurioitunut kohta

PUHDISTA vaurioituneesta kohdasta kaikki irrallinen lasi käyttäen pakkauksen mukana olevaa neulaa. Puhdista vauriota ympäröivä alue käyttäen kuivaa liinaa tai paperia.

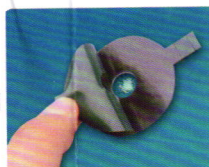


2. Liimaa sinetti tuulilasiin

POISTA sinetin liimapinnan suojamuovi ja aseta sinetti vaurion päälle niin, että vaurio on keskellä sinettiä. Paina sinetti kunnolla kiinni lasiin.



3. Poista sinetin päältä liimapinnan suojamuovi



4. Kiinnitä jalusta sinettiin

Paina jalusta sinetin pidikkeeseen ja varmista kiinnityksen lujuus.

